

平成29年10月22日執行
衆議院小選挙区選出議員選挙
(愛知県第14区)

選挙公報

愛知県選挙管理委員会

日本共産党
と書き
ください

比例代表は

(比例代表で個人名を書くと無効になります)

市民と野党の共闘を すすめるブレない政党

市民が「安倍政権は退陣」と訴えているのは、憲法違反の安保法制=戦争法を廃止し、立憲主義を取り戻すためです。

私はどんな状況でも、市民と野党の共闘の旗を掲げ、安保法制=戦争法廃止、立憲主義の回復に力を尽くします。

共闘の立場に立つ政党、議員、候補者とは連携します。総選挙で日本共産党を伸ばすことが、日本の政治をよくする一番の力になります。私をぜひ国会へ送って下さい。

党をつくって95年 反戦・平和を貫いてきた政党

戦前の天皇絶対の暗黒時代。他党が侵略戦争に協力するなかで、日本共産党は国民主義の民主主義と戦争反対の平和の旗を掲げ、激しい弾圧にも不屈にたたかってきました。だからこそ、「9条守れ」と共同を広げる立場でがんばることができます。

「安倍政権を倒そう」の声を日本共産党へ

対決構図



市民+野党の共闘で 政治を変えよう

- 森友・加計疑惑など国政の私物化ストップ
憲法破壊、民意無視の安倍暴走政治に退場の審判を
- 北朝鮮問題は制裁とともに対話による平和的解決を
安保法制=戦争法を廃止し、立憲主義の回復を
- 消費税10%中止、大企業と富裕層に応分の負担を
格差と貧困をただす経済政策に転換を
- 安倍政権による憲法9条の改定をゆるさず、
9条にもとづく平和の外交戦略を
- 核兵器禁止条約に参加する政府をつくり、
核兵器廃絶の先頭にたつ日本に



日本共産党への疑問が解決!
<http://www.jcp.or.jp/>

地域経済の振興で、 若者が住み続けられる三河に

父が脳梗塞で倒れ、看病した13年間で、介護の大変さが身にしみました。安倍政権のもとで、病院のベッドを3割~5割も減らし、在宅介護へという計画がすすめられています。福祉・医療、地方切り捨てを許さず、若者が希望をもてる、年をとっても安心して暮らせる地域のために、がんばります。

もっと
くわしく



プロフィール 1960年7月15日生まれ。東海大学工学部通信工学科卒。2009年新城市議選立候補。現在、党東三地区常任委員



日本共産党
きんばら
金原のぶゆき

比例区は
自民党・公明党へ

今枝 宗一郎

財務大臣政務官
いまだ そういちろう



人にやさしく
政策に強く

33歳

将来不安を無くす医療・社会保障、子育て・教育を実現!

- 医師・看護師・介護士不足解消。地域偏在を抜本的に是正、専門医制度改革
- 生活保護適正化と障がい者福祉充実
- 幼児教育・高等教育の無償化・給付型奨学金と質の向上。
- 少人数学級推進: 教員数を先進国並みに。
- 給食費無償化: 地産地消推進

無駄の徹底削減!!

- 地方分権: 地方へ権限・財源・人材の移譲
- 特別会計の適正化
- 国会議員の待遇で無駄なものを削減し、関係予算を削減

人口減少を超えて、日本の為に、今、やるべきことがあります!

愛知14区「みらい三河」版 新3本の矢 マイホームリゾート&テクノロジータウンを目指して

- ① インフラ整備
 - 国道23・151・247・473、三河南信・三河東濃線、スマートIC、三河港整備推進とクルーズ船誘致
- ② 強い産業づくり
 - 中小企業支援と新産業が並ぶ「研究所街道」: 再生医療、自動走行・空飛ぶ自動車、宇宙産業、観光の目玉: 手筒花火を日本遺産に!
 - 強い農業・漁業づくりと所得向上。新規就農者・就業者支援。鳥獣害対策とジビエ促進
 - 林業再生: 重機と林道整備、森林環境税対策、国産材の利用促進
 - メタンハイドレート・自然エネルギー推進
- ③ 愛知14区37万人総活躍
 - 安心できる医療介護と子育て教育で人口減少対策に!
 - 大学医学部移転で、愛知14区に医大を誘致!

他にも、外交・安全保障、憲法、環境権、一票の格差問題など様々な論点について積極的に活動して参ります。特に、PAC3などの北朝鮮からのミサイル防衛体制の強化は喫緊の課題です!

今枝宗一郎 プロフィール

現財務大臣政務官
党組織運動本部国土建設委員長・厚生労働副委員長、一億総活躍本部PT座長、衆議院議員、国土交通・農林・水産副会長、中小企業調査会長補佐、観光立国調査会事務局次長



自由民主党
いまだ そういちろう
今枝宗一郎

田中克典



かつのり

昭和49年8月30日生まれ (43歳)
関西学院大学法学部政治学科卒業
新東工業株式会社
参議院議員佐藤元敏参事
衆議院議員鈴木克昌秘書

・未来につなぐ5つの約束

1. 人口減少対策
2. 社会保障
3. 教育
4. 雇用
5. 地方再生

<https://tanakakatsunori.com>



「政治は黒い世界」だと思っていましたが、秘書として15年間、衆・参の国会議員の元で経験を積む中で、政治そのものが黒いのではなく「黒い」ものの正体が「権力にすぎり、権力を取り巻くしがらみ」だと分かりました。結婚し、2男・1女に恵まれ、まさに子育てをする「イクメン」です…。と、言いたいところですが、現実とは違います。仕事で遅く帰ることが多く、子どもの寝顔を癒される日々です。子育てを手伝いたいと思っはいても、妻にまかせる部分が多く、申し訳なさや後ろめたさを感じています。これは、私だけではなく多くの方も同じ境遇にあるのではないのでしょうか? この問題を捉えても、政治が仕組みを作り、「仕事と家庭の両立」「ワークライフバランスの確立」を実現しなければなりません。課題も多く、信頼を失った政党では政策の実現なんて期待できない… 「スキャンダル合戦と、揚げ足取りが繰り返される政治には辟易した」そんな声も聞かれます。しかし、権力としがらみにまみれた政党や政治家に、本当に私たちが必要とする政策を実現できるのでしょうか? 私はしがらみの無い「世界に誇れる日本」をつくること出来る選択肢を選びました。私の理想とする **ひとりひとりを大切に政治** が実現できる政党であると確信するからです。理想と愛する家族、地域、人々をしっかりと **つなぐ** ために全力で取り組むことをお誓いします。

希望の党



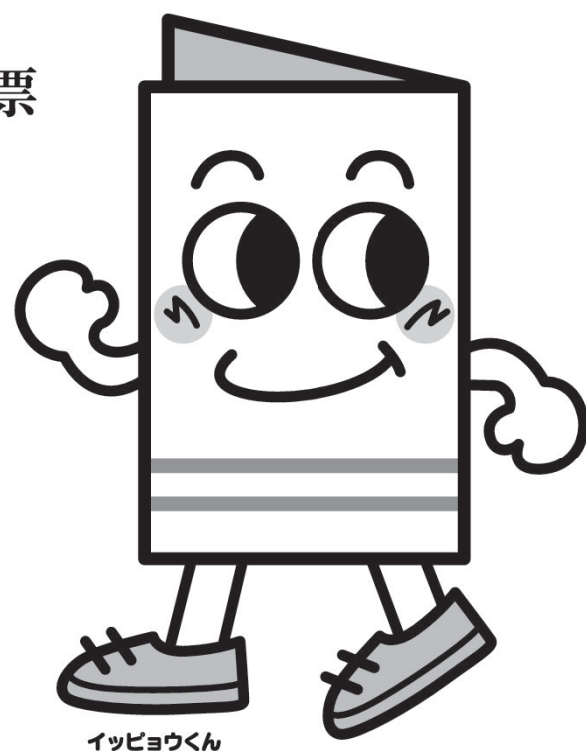
希望の党
43才
田中克典

衆議院議員 総選挙

衆院選 思いを託す この一票

投票日

10.22



イッピョウくん

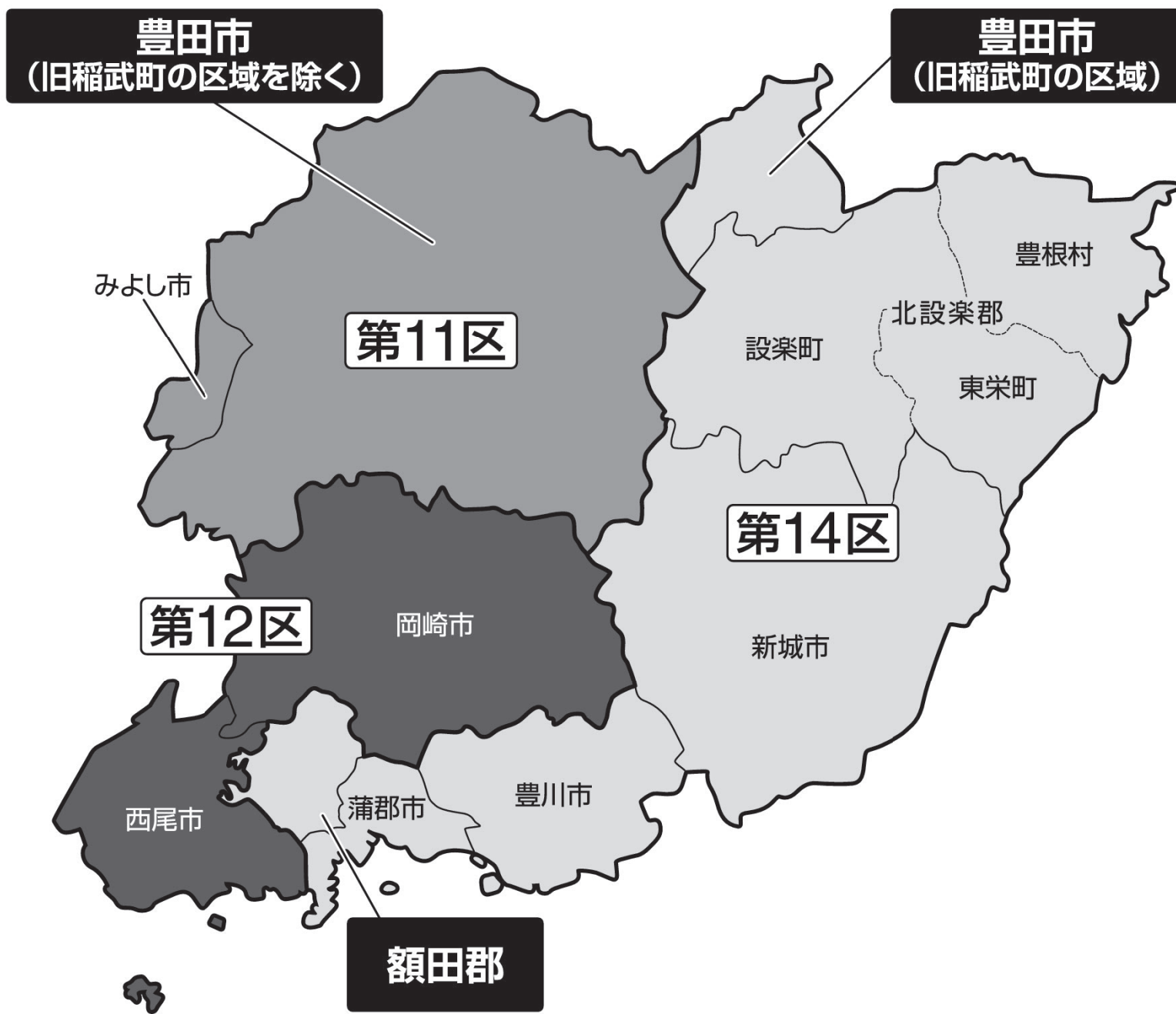
投票時間 午前7時から午後8時まで 投票時間は、離島・山間地等の一部の投票所では異なります。

投票方法 小選挙区選挙 候補者名を記載して投票します。 比例代表選挙 名簿の届出をした政党その他の政治団体の名称又は略称を記載して投票します。

期日前投票は10月21日(土)まで 投票日に予定のある方は「期日前投票制度」をご利用ください。詳しくは、お住まいの市区町村の選挙管理委員会におたずねください。

この選挙公報は、愛知県選挙管理委員会のホームページからもご覧いただけます。
ホームページアドレス <http://aichi-oursenkyo.jp/>

額田郡の選挙区は第12区から第14区に変更となっています。
豊田市は2つの選挙区(愛知県第11区/愛知県第14区)に分かれます。



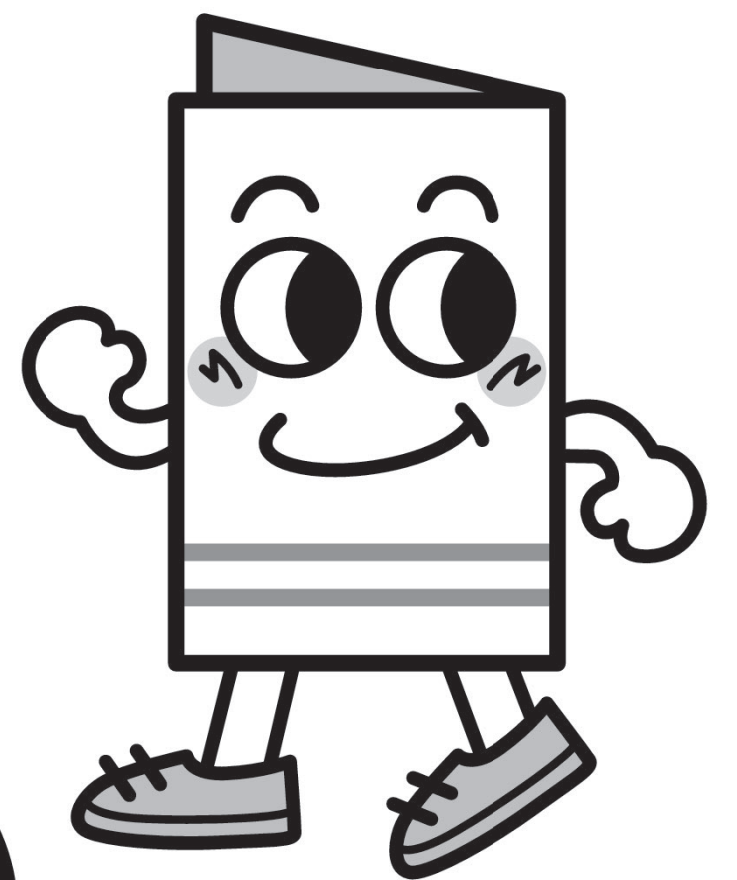
愛知県第11区となる区域
豊田市(旧稲武町の区域を除く) みよし市
愛知県第12区となる区域
岡崎市 西尾市
愛知県第14区となる区域
豊田市(旧稲武町の区域) 豊川市 蒲郡市 新城市 額田郡 北設楽郡

ご自分の選挙区をご確認のうえ投票しましょう。

衆議院議員総選挙

投票日 **10.22** 日

投票時間 **午前7時から午後8時まで**
投票時間は、離島・山間地等の一部の投票所では異なります。



イッピョウくん

投票方法

小選挙区選挙

候補者名を記載して投票します。

比例代表選挙

名簿の届出をした政党その他の政治団体の名称又は略称を記載して投票します。

この選挙公報は、愛知県選挙管理委員会のホームページからご覧いただけます。

ホームページアドレス

<http://aichi-oursenkyo.jp/>

期日前投票は10月21日(土)まで

投票日に予定のある方は「期日前投票制度」をご利用ください。
詳しくは、お住まいの市区町村の選挙管理委員会におたずねください。

衆院選 思いを託す この一票