

松戸市長選挙公報

平成30年6月10日 執行
松戸市選挙管理委員会

**市民が主役
現・松戸市長**
東京大学卒
民間企業勤務
H22年より松戸市長



ほんごうや
本郷谷 けんじ

**まつど力
上昇中**



「共働き子育てしやすい街」
全国編で
松戸市はグランプリを受賞

子育て
● 4年連続待機児童ゼロを
目指します。

教育
● 英語、スポーツ、アート等特別
コースを設け多様な才能開発
教育を行います。

文化
● 東京オリパラで2ヶ国が松戸で
キャンプ。これを機に松戸レガシー
づくりに取り組みます。

医療・健康
● 松戸市立総合医療センター開業で
市内4大病院体制になりました。

「松戸インターチェンジ」「松戸ナンバー」スタート等
「まつど力」は益々上昇していきます。

福祉
● 15の地域包括支援センターにて
高齢者をフルサポートします。

● 子供の貧困・いじめ対策を強化
します。(現在、子ども食堂10ヶ所
あります。)

街づくり
● 松戸駅周辺(中央図書館等)
再開発計画を本格化します。

防犯
● 刑法犯認知件数が37%減(H21比)
防犯カメラ増設等により半減を
目指します。

安倍政権と二人三脚の市政を転換して
**大好きな松戸を
市民が主役の街に!**

8年前、「自民党市政からの転換を」という市民の期待を集めて誕生した現市長は、「安倍一強」の中ですっかり安倍政権と一体となり、安あがり福祉と大型開発に夢中です。将来世代にツケを回さないため、開発バラマキから、財政の再建と暮らし優先の市政に転換します。



みい
ミール かずえ

新女性市長が、ただちに取り組む緊急提案



- コミュニティバスを市内各地に走らせます。
- ボロボロの学校をピカピカに。保育所・学童は充実します。漏電で授業が中止した中学校、触れたら窓枠の落ちる小学校、トイレ洋式化など、大型開発の前にやるべきことはあります。隠れ待機児の解消や安あがり保育、詰め込み学童も改善します。
- 通学路へのパチンコ出店を規制する条例をつくります。
- 国保料の1世帯1万円の引き下げ、介護の負担を軽減します。市長が投げ出した国保の公約を引き継ぎます。待遇改善で介護人材の不足を解消します。

1969年生(48歳)
● 東葛飾高校から都立大学(当時)法学部を卒業。
● 日本司法支援センター(法テラス)千葉地方事務所松戸支部事務局長、同神奈川地方事務所総務課長を歴任。
地域では、パチンコ出店から子どもと住環境を守る会共同代表として活躍。
● 趣味: テニス・ピアノ・松戸新田在住 ● 家族: 国際結婚の夫、二男

日本共産党
暮らし相談20,000件の実績、市民と野党共闘の願いから誕生した市長候補者です。

不祥事を繰り返すNHKが許せない 受信料制度が不公平だ NHKの徴収員が怖い などの理由で、
NHKが嫌いな方を応援・お守りする候補者です。

NHKから国民を守る党 公認

- 公約**
- NHK集金人の戸別訪問規制
 - 生活保護の現物提供
 - 電動アシスト自転車、スマートフォン購入時の助成金支給

既に、受信料を銀行口座から自動引き落としになっているかた、
あきらめないで下さい!
私にお電話頂ければあなたの代わりに、
受信料の支払いを停止させていただきます。

NHKを見ていなければ
**受信料
支払わなくて
大丈夫**です。

- NHKから国民を守る党がNHK受信料不払いを薦める理由
- ① NHK受信料制度は不平等です
 - ② NHK役職員の給与が高すぎます
 - ③ NHK関係は犯罪者が多すぎます
 - ④ NHKはウソの番組を放送しています
 - ⑤ NHKはスクランブルを実施して欲しい、私たち国民の声を無視しています
 - ⑥ NHKはパソコンやスマホからも受信料を取ろうとしています

NHK相談はぜひお電話下さい。
090-3350-0267

<http://nhk kara.jp/> NHKから 検索 YouTubeで「NHK」と検索して下さい。



「なかむらのりこ」
中村典子 40歳

世代交代ヲ求む!

松戸に衰退の兆候があるのをご存知ですか?
川井友則が市民の皆様のお力を借りて松戸を変えます。

- そのために
- もうすぐ県内4番目の都市に陥落
 - 市の借金は過去5年で増加
 - 市民1人あたりの税収は周辺5市の中で最低
- 川井友則は以下のことを実行します!**
- ① 旧市立病院跡地は活用し、北松戸支所を含めた総合コミュニティセンターにします。「私は、公約を守ります!」
 - ② 常盤平団地・小金原団地の再開発事業を促進いたします。
 - ③ 市役所新庁舎は現地建て替え(伊勢丹跡地に一時的に移転)
 - ④ 通学路に警備員を配備し子どもの命を守ります!
 - ⑤ 放課後児童クラブを拡充します!
 - ⑥ 高齢者雇用機会の拡充、有償ボランティア制度を増やします!
 - ⑦ 脱・行政の隠蔽体質
 - ⑧ 市役所のAI化促進プロジェクトチームを発足します。
 - ⑨ お年寄りや肢体不自由者のためのコミュニティバスを試験的に導入します。(小金原・幸田周辺地域)
 - ⑩ 東松戸副都心構想 ⑪ スポーツ振興の強化、拡充

松戸に住む人を増やし、住む人が豊になれば、税収も増え市民サービスが向上するとともに借金も減らせます!住む人を増やすには魅力ある街にしなければなりません。過去8年間の停滞で失った活力を取り戻し甦らせ、強い松戸を作ります!

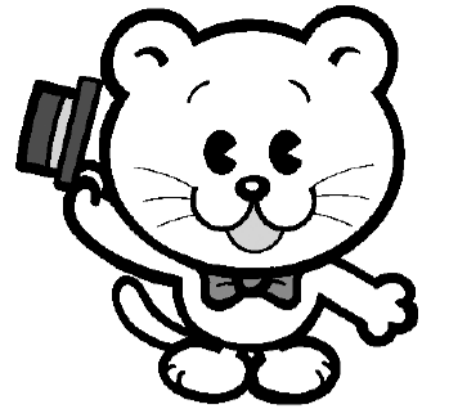
まつど一心
松戸を変えます!



無所属
川井友則

備考：この選挙公報は、候補者から提出された原稿をそのまま写真製版して印刷したものです。

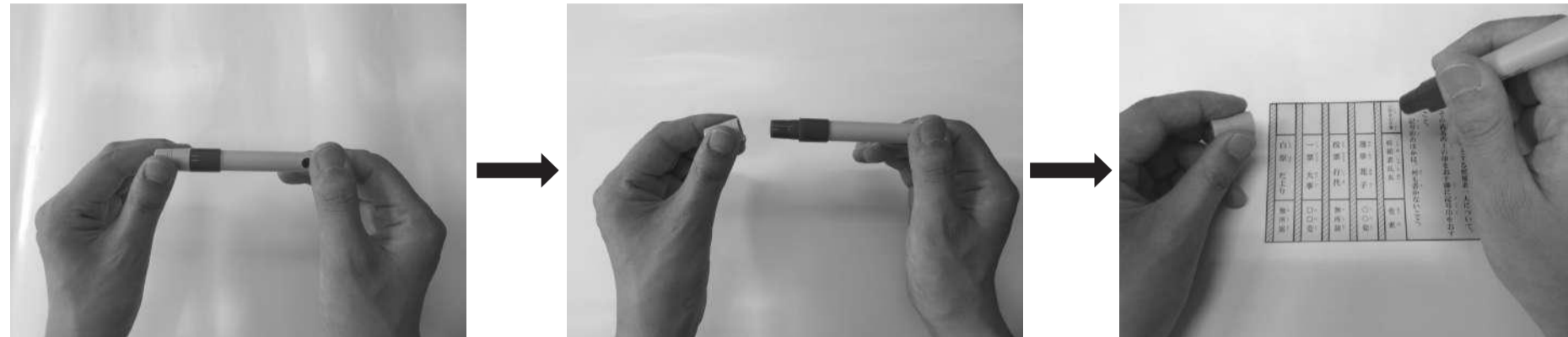
市長選挙は記号式投票です



千葉県明るい選挙
シンボルキャラクター
「せんきよ君」

※期日前投票、不在者投票及び点字投票は、候補者氏名を投票用紙に記入する自書式投票になります。

【記号式投票のしかた】



この選挙の投票日当日における投票は、『松戸市長選挙等における記号式投票に関する条例』の定めるところにより、記号式投票となります。この投票は、松戸市選挙管理委員会が調製する候補者全員の氏名を印刷した投票用紙を使用します。

投票方法は、自分の支持する候補者氏名の上にある『○印をおす欄』に、『○記号印（スタンプ）』を押印して投函する方法となりますので、次のことについてご注意ください。

- (1) 記載台に備え付けの『○記号印（スタンプ）』を使い、投票したい候補者の『○印をおす欄』に○印を一つ押してください。
- (2) 『○記号印（スタンプ）』のほかは、何も書かないでください。
- (3) 備え付けの『○記号印（スタンプ）』を用いずに、鉛筆やボールペン等で印をつけた場合、その投票は無効となりますので、ご注意ください。
- (4) 『○記号印（スタンプ）』を誤って他へ押してしまった等、押し損じた場合は、投票用紙をおとりかえしますので、投票所係員に申し出てください。

1. 投票用紙の様式

白原 だより	一票 大事	投票 行代	選挙 花子	○印をおす欄	候補者氏名	党 派
無所属	<input type="checkbox"/> 党	無所属	○党	一 投票しようとする候補者一人について、その氏名の上の印をおす欄に記号印をおすこと。 二 記号印のほかは、何も書かないこと。		

2. 良い投票例（有効投票）

白原 だより	一票 大事	投票 行代	選挙 花子	○印をおす欄	候補者氏名	党 派
無所属	<input type="checkbox"/> 党	無所属	○党	○		

3. このような投票は無効となります。

○	×	×	×	○印をおす欄	候補者氏名	党 派
白原 だより	一票 大事	投票 行代	選挙 花子			
無所属	<input type="checkbox"/> 党	無所属	○党			

○			○	○印をおす欄	候補者氏名	党 派
白原 だより	一票 大事	投票 行代	選挙 花子			
無所属	<input type="checkbox"/> 党	無所属	○党			

				○印をおす欄	候補者氏名	党 派
白原 だより	一票 大事	投票 行代	選挙 花子			
無所属	<input type="checkbox"/> 党	無所属	○党			

・・・孫と子と 笑顔で行くよ 投票へ・・・

松戸市長選挙投票日 **6月10日** 午前7時～午後8時

みんなそろって投票しましょう