

平成31年4月7日執行
愛知県議会議員一般選挙
(岩倉市選挙区・定数1名)

選挙公報

愛知県選挙管理委員会

責任実行 **8年間の実績を活かし 約束**
皆様と交わす

地域経済の発展・雇用の促進
人口減少の時代、何もしないのであれば地域は衰退します。工業用地を確保し企業を誘致し、若い人たちに働く場を創出することが肝要です。また、小牧市・大口町などの尾張の産業集積地への交通アクセスの充実が、地域発展の要。東西道の充実を図ります。

保育・教育のさらなる充実
若い世代に魅力あるまちにしないでは人口減少は止まりません。女性の活躍促進のためにも保育・教育の充実が当然です。そして、保育・教育が家計の負担にならないよう配慮が不可欠です。県独自の保育・教育への助成制度の充実を図ります。

医療・福祉・介護制度の拡大
増え続ける医療的ケアが必要な高齢者や障害者の将来を見据え、子供たちや障害者そして高齢者への医療・福祉・介護の制度・施設のさらなる充実を図ります。

安心・安全な地域づくり
震災対策のみならず豪雨浸水対策が必須です。河川改修事業を急ぎます。また、防犯・交通事故対策に有効な市内防犯カメラ増設に尽力します。

スポーツの振興
スポーツはまちづくりの大きな柱、人生100才時代を見据え健康の維持促進に欠かせないスポーツの振興に尽力します。

文化・伝統を活かしたまちづくり
岩倉の文化・伝統をもっと活かし、人が集う桜並木、地域がつながる祭り。誇りある桜並木と3台の山車。この歴史・伝統を次世代へつなぐため、桜並木の保存、山車創立400年祭の開催に尽力します。

農・工・商・住の
バランスのとれた
まちづくりを
努めます！



自由民主党公認
公明党推薦
たかくわ けんじ
高桑としなお

もっと分かりやすく もっと身近に もっと参加できる 県政へ

働く女性と
未来ある子どもたちが
いきいき暮らせる愛知県へ

⇒働く女性の目線で福祉環境の改善を
育児・介護を抱えながら働く女性の息苦しさを改善していくため、女性目線で現在の県政を見つめなおしていく必要があります。女性の労働環境、安心して預けられる保育の向上、高齢者支援の強化を目指し、仕事と家庭生活を両立できる福祉環境の充実を図ります。

⇒子どもの命を守る子ども条例の活用を
子どもの命を守るため、虐待・いじめなどで、今困っている子どもへ、迅速に直接届く支援ができるような仕組みづくりが必要です。また、多様な子どもの生き方を認め、学校へ行かないと選択した子の「教育を受ける権利」を保障する制度をつくっていく必要があると考えます。

⇒市民の声を県政へ！市議会・市政と連携を
県議の仕事をつかりやすく、身近に感じられるよう、市民の代表である岩倉市議会との連携を強化し、地域課題に取り組んでいく必要があります。議会報告会・意見交換会などを定期的に開くことで、多様な市民の声を直接聴き、県政に反映していくことができると考えます。

PROFILE 塚崎 海緒 グラフィックデザイナー/カメラマン
1980年12月北名古屋(旧師勝町)生まれ 9年間、広告代理店やデザイン会社で広告を学び2011年より広告代理業を専攻 過酷な労働環境で働いた経験から産業カウンセラーの資格を取得 子どもの人権を学び、子どもアドボケートとして活動(市民活動団体)
*「子ども写真教室」キミノセカイKidsPhoto 代表 *いわくら保育保存会 代表
*岩倉昭和歌謡倶楽部 所属 *いわくらランニングステーション 所属

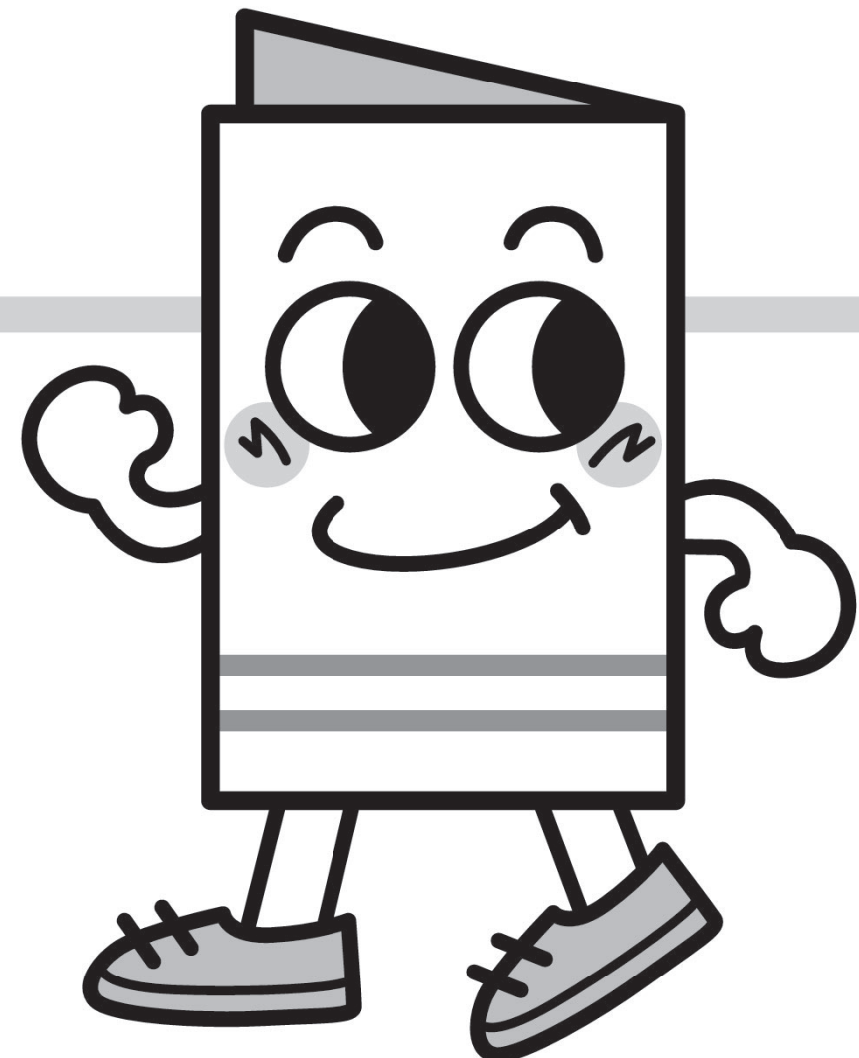
無所属 新人
つかざとみお
(38歳)



愛知県議会議員 一般選挙

投票日 **4.7** 日

投票時間 **午前7時から午後8時まで**
投票時間は、離島・山間地等の一部の投票所では異なります。



イッピョウくん

この選挙公報は、愛知県議会議員一般選挙特設ホームページからもご覧いただけます。
ホームページアドレス <https://aichi-kengisen2019.jp/>



期日前投票は4月6日(土)まで 投票日に予定のある方は「期日前投票制度」をご利用ください。詳しくは、お住まいの市区町村の選挙管理委員会におたずねください。

県政に みんなで参加 その一票

県政に みんなで参加 その一票

愛知県議会議員 一般選挙

投票日

4.7 日

投票
時間

午前7時から午後8時まで

投票時間は、離島・山間地等の一部の投票所では異なります。

この選挙公報は、愛知県議会議員一般選挙特設
ホームページからもご覧いただけます。

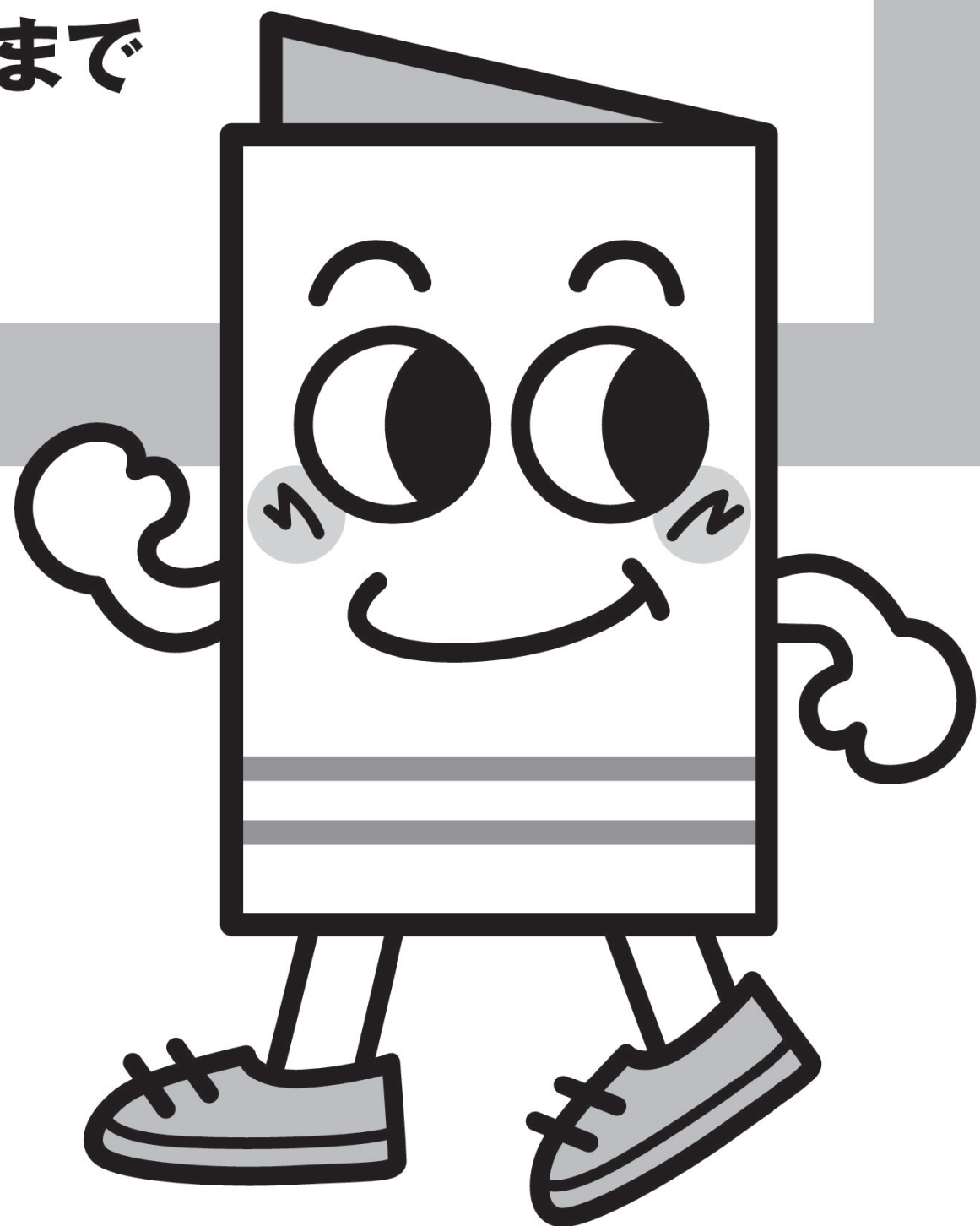
ホームページアドレス

<https://aichi-kengisen2019.jp/>



期日前投票は4月6日(土)まで

投票日に予定のある方は「期日前投票制度」をご利用ください。
詳しくは、お住まいの市区町村の選挙管理委員会におたずねください。



イッピョウくん