

令和2年10月4日執行

# 鯖江市長選挙公報

鯖江市選挙管理委員会

OneTeam ワンチーム  
**市民とスクラム**  
 ~新しいステージへ!  
 即戦力! 県議18年の実績



無所属  
**田村やすお**  
 たむら  
 60歳

- 心が繋がる街に**  
児童センターの有効活用で“遊び場”を拡大、保育環境や学童保育の充実で女性の社会進出をサポート。
- 安全・安心な暮らしを実現**  
丹南病院を拠点にした、緊急医療、防災、防疫シティをつくり上げる。
- 地区の特色を自分たちの手で**  
十地区それぞれのカラーを活かし、地域に合った暮らしやすさを追求。
- 歴史による街おこし**  
近松門左衛門や北大路魯山人、歴史的景観の再現で中心市街地に風格を。
- 企業の「やる気」を応援**  
これまで培ってきた技術を使い、「伝統を守るのではなく、活かす」企業を応援。

十地区十色の花を咲かせよう!

全員主役  
**古い政治に戻さない!  
 みんなの明日のまちづくり**

創造的な人と空間、豊かな地域型経済で安心の福祉・医療・防災・防疫をつくり、誰もが自分らしく日々子育てや学び、しごと、くらしができるまちを実現します。

市民主役の素晴らしい市政と文化を継承し、さらなる創造的な人づくり・空間づくりをすすめます。そして地域内での経済循環により財政に余裕をつくり、福祉インフラを整えます。



- 3大政策
- ① さばえ式・創造教育で人づくり  
子どもの主体性、自ら探求・思考・創造する力を育て、社会の発展に貢献してつづき、中高生からとりいれます。
  - ② 西山・歩幸空間と子どもの屋内遊び場づくり  
「西山公園」を中心に、歩幸専用商業空間の整備をすすめ、地元商店や遊び場が並び、立体的な世代が交わり、歩ける空間をつくりまわす。
  - ③ 女性副市長公募などで多様なまちづくり  
副市長のうち1名は女性を公選し、多様な視点で日々の子育てやしごと、くらしに公平な評価や機会をつくる先進的なまちづくりを行います。
- その他 重点政策
- ④ 乗り合いタクシー便など新しい福祉インフラづくり
  - ⑤ 事業創出と人材育成の支援
  - ⑥ 官民協働の新型コロナウイルス・災害対策チームを発足
  - ⑦ ママパパたちと子育て制度改善チームを発足
  - ⑧ 保育士・教師などの環境改善

【プロフィール】1990年生まれ、京都大学理学部入学、総合人間学部卒(公共政策論を専攻)。公益サイト大手企業に勤務後、実家が呉服店経営という縁で環境産業・地域産業に関心を持ち、福井県政経協会職員として戦略策定や海外市場開拓を主催、「地域」に魅力と可能性を感じ、鯖江市でまちづくり会社を立ち上げ、子育てママオフィスの運営や、新型コロナウイルス対策の「テナウト・さばえ」を立ち上げるなど注目を集める。元鯖江商工会議所青年部・政策提言委員長。



やまぎし  
**山岸みつる**  
 無所属 30歳

あなたの一票が  
 明るい未来を  
 築きます

私が目指す  
**「さばえ」のまちづくり**  
 市民の皆様の協働によるまちづくり

市民の皆様の対話を大切に、市民の皆様のご意見を積極的に取り入れ、市民の皆様が安心して暮らせるまちをつくりたいと考えています。市民の皆様が安心して暮らせるまちをつくりたいと考えています。市民の皆様が安心して暮らせるまちをつくりたいと考えています。

## 笑顔があふれる「さばえ」をつくる!

☆「さばえ」のまちづくり

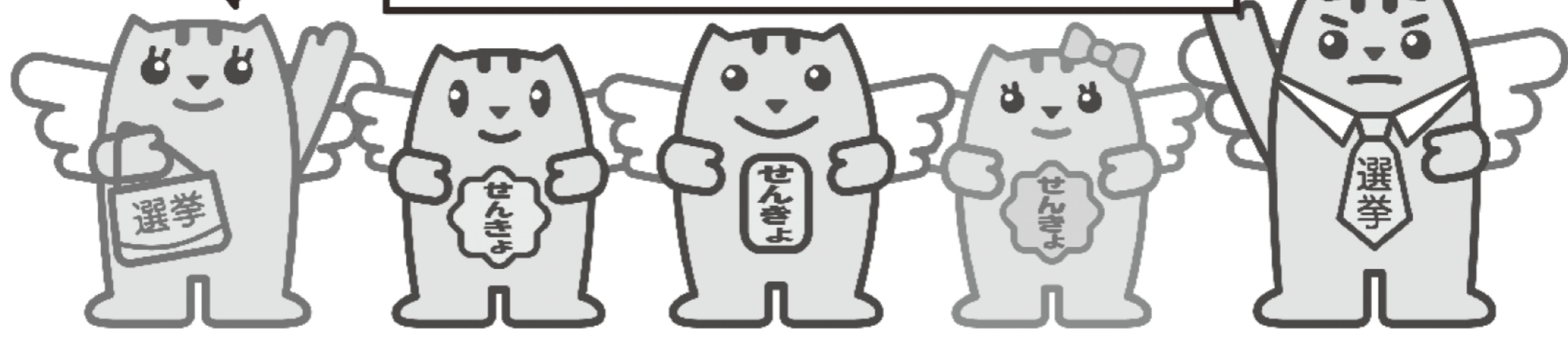
市民の皆様が安心して暮らせるまちをつくりたいと考えています。市民の皆様が安心して暮らせるまちをつくりたいと考えています。市民の皆様が安心して暮らせるまちをつくりたいと考えています。



ささき  
**佐々木勝久**  
 ささき かつひさ  
 (52歳)

忘れずに  
 投票してね

鯖江市長選挙投票日  
**10月4日(日)**



令和2年10月4日執行

# 鯖江市長選挙公報

鯖江市選挙管理委員会

投票日 **10月4日(日)**  
午前**7**時から午後**8**時まで

投票所	投票所の名称	所在地	投票所	投票所の名称	所在地
第1投票所	せきいんこども園	日の出町6-37	第10投票所	中河農業者トレーニングセンター	中野町203-8
第2投票所	鯖江公民館	桜町1丁目1-16	第11投票所	片上体育館	大野町6-8-1
第3投票所	本町児童センター	本町4丁目6-16	第12投票所	<b>立待小学校体育館 ※</b>	<b>杉本町1-5</b>
第4投票所	舟津児童センター	舟津町4丁目8-16	第13投票所	吉川農村環境改善センター	大倉町5-14-1
第5投票所	新横江公民館	横越町1-43-2	第14投票所	豊公民館	下野田町26-8-1
第6投票所	神明公民館	三六町1丁目4-12	第15投票所	北中山公民館	落井町41-33-1
第7投票所	神明小学校体育館	水落町4丁目13-23	第16投票所	河和田小学校体育館	西袋町67-8
第8投票所	草の実保育園	鳥羽1丁目3-18-2	第17投票所	石田保育所	石田上町44-1
第9投票所	東工集会所	御幸町2丁目14-13			

※ 耐震工事中のため、今回は第12投票所が「立待公民館」から「立待小学校体育館」に変更となります。お間違えのないようご注意ください。

## ◆ 新型コロナウイルス感染症対策について

1. 来場の際はマスクの着用をお願いいたします。
2. 来場前、帰宅後の手洗いうがい等にご協力ください。
3. 希望される場合は、ご自身で鉛筆を持参し投票用紙に記入することができます。
4. 投票当日の混雑を避けるため、期日前投票を積極的にご活用ください。

**三密を避けるためにも期日前投票を利用しましょう!**

場所：鯖江市役所（午前8時30分～午後8時）

アル・プラザ鯖江（午前10時～午後8時）

期間：9月28日(月)～10月3日(土)

※アル・プラザ鯖江は9月30日(水)～